


採用情報

弊社では、以下の人材を募集しています。

| 《 新卒採用情報 》 | |
|--------------------------------------------------------------------------------------------------------------------------------------------------------------------------------------------|-----------------------------------------------------------------------|
| 募集職種 | 測量技術職、土木設計技術職 |
| 募集対象 | 高等学校卒業または同等以上の学歴を有する者 |
| 勤務地 | 本社(沼津市)または西部支店(磐田市) |
| 給与 | 初任給 短大卒業/専門学校卒業：209,200円 大学卒業：225,300円 固定残業代9時間含む(超過分別途全額支給) |
| 諸手当 | 時間外手当/資格手当/通勤手当/健康保険料補助 昇給 年1回、賞与 年2回(前年度実績) |
| 勤務時間 | 8:15～17:15(昼休み1時間含む) |
| 休日休暇 | 週休2日制、夏季休暇、年末年始休暇、有給休暇(年間平均取得日数11日) 特別休暇(会社カレンダーによる)、年間休日120日+有給休暇 |
| 福利厚生 | 各種社会保険完備/財形貯蓄/退職金制度/他 |
| 教育制度 | 新入社員研修/社内研修/社外研修/技術発表会/資格取得支援制度 |
| 応募方法 | 履歴書、成績証明書、卒業見込証明書をメールまたは郵送でお送りください |
| <p>《会社説明会、見学等も受け付けております》 少しでも気になる点がございましたら、お気軽にご連絡ください。 TEL:055-922-1211 担当:総務部 竹垣 (タケガキ)</p>  | |

企業概要

| | |
|------|-----------------------------------------------------------------|
| 社名 | 伸東測量設計株式会社 |
| 代表者 | 代表取締役 高橋 誠 |
| 本所在地 | 静岡県沼津市寿町 5-3 (令和5年7月に移転) |
| 資本金 | 3000万 |
| 設立 | 1960年6月1日 |
| 従業員数 | 44名(男性34名、女性10名) |
| 取引先 | 国交省、静岡県、県内市町、 NEXCO中日本など |
| 支店 | 沼津本社、西部支店(磐田市) 中部支店(藤枝市) 東京、大阪支店、 三島、伊豆の国、 富士、袋井営業所 |



沼津本社



総合建設コンサルタント 伸東測量設計株式会社

新卒採用パンフレット



伸東測量設計株式会社
代表取締役 高橋 誠

近年の豪雨による大規模な河川の氾濫や、地震による土砂災害などの自然災害は、容赦なく私たちの生活に押し寄せ、尊い命や社会資本を奪っていきます。

弊社は、より安心・安全で、自然災害に負けない強い国土を持つ地域社会の実現に向けて、行政のパートナーとして日々業務を行っております。「地域の生活を支える社会基盤整備」に貢献する私たち伸東測量設計株式会社を、そして建設コンサルタント業界を、少しでも知っていただくと嬉しいです。

NEW TOPICS! 2023年7月に本社移転！沼津市内で生まれ変わりました！

伸東測量設計ってどんな会社？

何をしている会社？

地域の方々が安心して、そして快適に暮らすことができる環境づくりをお手伝いさせていただいております。具体的には、土地の形や面積を測る「測量」と、道路・河川・橋・公園・下水道・農業農村整備等の「設計」などを主に行っています。

仕事内容はよく分からないけど…

大丈夫です！誰もが何も分からない所からスタートし、上司や先輩から沢山学んで成長していきます。先輩社員が親切・丁寧に指導してくれます。



↑機器の研修中。建物の3Dデータを作成。

↑機器で読み込んだデータをチェック。

↑完成！

もし伸東に入ったら？～入社から配属までの一例～

入社直後は空間情報(測量)部に配属。現場に行って作業を行い、自らの目で見て土木関係の知識を身につけます。その後本人の意向や適性を確認し、空間情報部又は設計部に配属となります。



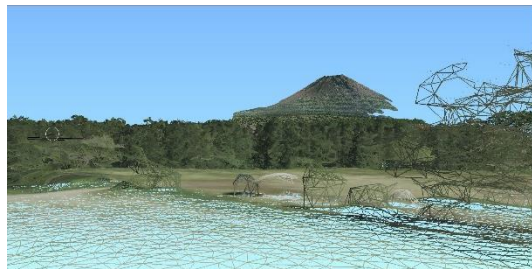
入社式



新入社員研修のようす

空間情報(測量)部の主な仕事内容

2～3人のチームで現場に行き、専用の機器を使用して地形(道路、河川、建物等)を測り、図面を作成します。図面作成はPC(測量ソフト、CADソフト)を使用して行います。機器の使い方は先輩社員が丁寧に指導します！また、数年前からドローン及びレーザースキャナーを使用し、三次元データの活用にも取り組んでいます。



3次元データを用いた景観保護のための資料です。設計した構造物が、近隣のキャンプ場の景観を損なわないことを説明するために作られました。



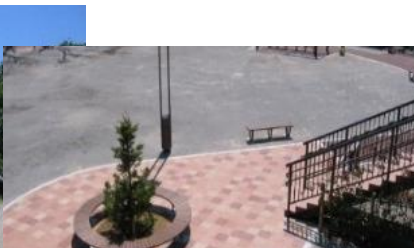
ボートに乗って河川の流量を測っています。この観測で得たデータはハザードマップ等の災害対策や、河川の研究に使用されます。

設計部の主な仕事内容

測量図面を使用して、PCソフト(CAD等)で道路・河川・橋・公園等の設計を行います。近年は、既設構造物の維持管理を行うことも多く、歩道橋や道路橋、道路標識等の定期点検も行っております。



公園整備 施工前



公園整備 施工後



横断歩道橋点検

もし伸東で働いたら？

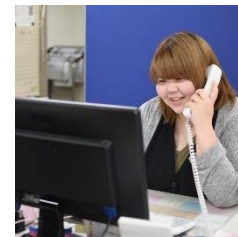
現場作業(空間情報部)の場合

- 8:15 前日に整えた準備を再確認して現場へ出発！
- 9:00 現場到着！地形を測るための基準点測量を開始。
- 12:00 作業は体力勝負。昼食はしっかりと！
- 13:00 基準点を用いて平面測量を開始。
- 17:15 会社に戻り、今日の測量データ整理と明日の準備。
- 18:15 作業終了。お疲れ様でした！

内業・打合せの場合

- 8:15 部内ミーティング後、他部署とスケジュール調整。
- 8:30 客先との打ち合わせについて上司と相談。
- 10:00 お客様と業務の打合せ。
- 12:00 内業でも昼食はしっかり食べます。
- 13:00 打合せ内容を整理して記録簿を作成。
- 15:00 設計図面の作成
- 17:15 明日の作業の事前準備をして終了。お疲れ様でした！

先輩社員の声



仕事もプライベートも大切に！働きやすさを日々追及。

平成28年11月入社
総務部 T

伸東測量設計の魅力

仕事内容

地域住民の方に安心安全を提供する仕事ですので、とてもやりがいがあります。また、地図に載る、形に残る仕事ですので、経験、知識、自信を積んでいくことができ、それが貴方の大切な財産になります。

待遇面

伸東の魅力は、仕事とプライベートの時間をどちらも大切にできることです。年間休日120日以上、有給取得率年平均11日と、社員のお休みを大切にしています。また、資格取得支援制度など、資格取得までのサポートや資格取得後のライセンス手当も充実させております。未経験者も大切に育成するのが伸東です。

その他

先輩社員の声で上がっているように、どんな方でも働きやすい環境です！技術の経験が無くても、部署の垣根を越えて全員でサポートいたします！社員数が少ないのでアットホームな職場で働きたい方にピッタリです。

先輩社員の声 平成31年入社



目立たないけど大事な仕事。誇りをもって日々精進！

平成31年4月入社
空間情報部 M

伸東測量設計を選んだきっかけ

高校3年生の夏に参加した会社説明会で感じた働きやすそうな会社の雰囲気と、地域から信頼されている企業であることが大きなポイントでした。

現在の仕事内容

空間情報部で「測量」に関わる仕事をしています。具体的には現地に出向いて計測し、そのデータをPCに取り込んで図面を作成します。様々な種類の計測方法がありますが、外での作業が多いことが部署の特徴だと思います。

仕事をしていて楽しいこと、大変なこと

ずっと計測してきたデータが図面として完成したところを見たときにやりがいを感じます！地形を正確に測った測量図がないと、安全な構造物は作れませんからね。大変なのはやっぱり炎天下でも氷点下でも現場に行くことだと思います。

今後の目標

まずは測量士補資格を取得したいと思っています。そして打ち合わせから納品まで自分一人で動かすことができる技術者になりたいです。これからも頑張ります！

先輩社員の声



創業60年の歴史から学ぶ、確かな「技術」が自慢。

平成21年1月入社
設計部 I

伸東測量設計を選んだきっかけ

創業から歴史が長く、地域に根づいた安定感のある企業で、伝統で培われた確かな技術を学べると思い、入社しました。

現在の仕事内容

設計業務に携わっており、発注者との打合せ図面作成や資料作成などを行っています。最初は難しいかもしれませんが、社内の照査体制がしっかりしていますし、打合せには熟練社員が同行しサポートしてくれます。また、地域の安心安全のために突発的な災害にも社員全員で対応しています。

仕事をしていて楽しいこと、大変なこと

自分の設計した道路や構造物が形になった時は、感動しました！地域の方々の役に立っている事が実感でき、やりがいと誇りの持てる仕事です。大変なことは、どうしても納期前になると残業が増えてしまうこと。しかし有給休暇が取りやすい会社なので、私生活とのバランスはしっかりとれます。

伸東に入ってよかったこと

一口に設計と言っても色々な業務があるので、さまざまな経験をすることができるので、成長機会の多い会社です。